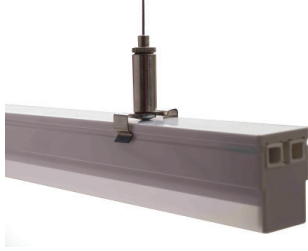


# Mikro Linear LED Armatür



## Özellikler

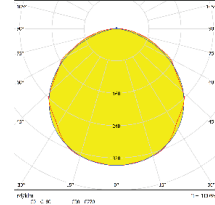
- Kesintisiz boşluksuz lineer aydınlatma
- İnce tasarım 24mm genişlik, 35mm yükseklik
- %50 enerji tasarrufu
- Tek parça PC gövde
- EN60598'e uygun
- 3000K, 4000K, 6500K, CRI >80
- Min 50.000 açma/kapama dayanımı

## Opsiyonlar

- 2700K, 5700K
- Mıknatıslı montaj yayı
- Askı teli
- Sabit giriş kablosu

IK08 IP40 CE 850°C

Işık Dağılımları



## Uygulamalar

- Raf aydınlatma, gizli aydınlatma

| Ürün ID  | Giriş Voltajı V | Güç | PFC  | Life Hrs | Çalışma Sıcaklığı | Işık Akısı | Boyutlar |    |    | Ağırlık |
|----------|-----------------|-----|------|----------|-------------------|------------|----------|----|----|---------|
|          |                 |     |      |          |                   |            | A        | B  | C  |         |
| 1502-121 | 220-240V        | 13W | 0.90 | 40.000   | -5C +45C          | 1350LM     | 845      | 24 | 35 | 250gr   |
| 1502-128 | 220-240V        | 17W | 0.95 | 40.000   | -5C +45C          | 1800LM     | 1145     | 24 | 35 | 350gr   |
| 1502-135 | 220-240V        | 19W | 0.95 | 40.000   | -5C +45C          | 2000LM     | 1445     | 24 | 35 | 420gr   |

Boyutlar

